

# CATALOGUE BELUL



ᵀ



Née au cœur du Médoc, à Hourtin, Belull incarne une nouvelle vision du luxe : celle d'un design responsable, d'un savoir-faire français et d'une esthétique intemporelle.

La marque conçoit et fabrique des meubles d'exception surcyclés, issu d'un matériau rare : la fibre de carbone.

Les profilés utilisés dans la fabrication du mobilier proviennent des chutes de production d'Epsilon Composite, entreprise pionnière dans la conception de composites haute performance.



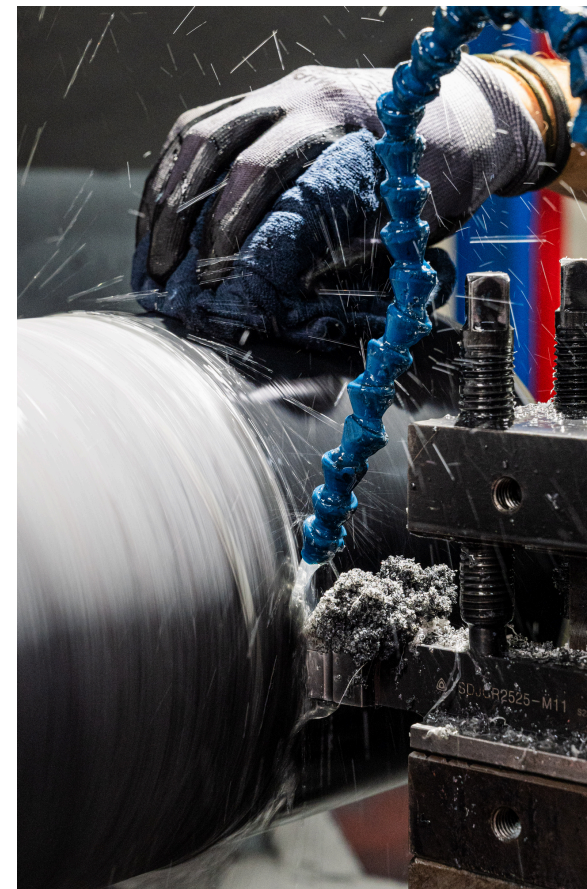
## Notre histoire

Issue du nom Lull, fondateur d'Epsilon Composite, la marque valorise les chutes de fibre de carbone pour créer une gamme de mobilier premium, à la fois élégante et écoresponsable.

Portée par le savoir-faire français et le talent de designers français, Belull transforme la haute technologie en pièces intemporelles, symbole d'un luxe durable et engagé.



Stéphane Lull, PDG d'Epsilon Composite et Bénédicte Lull, fondatrice de la marque BELULL.





## UPCYCLING

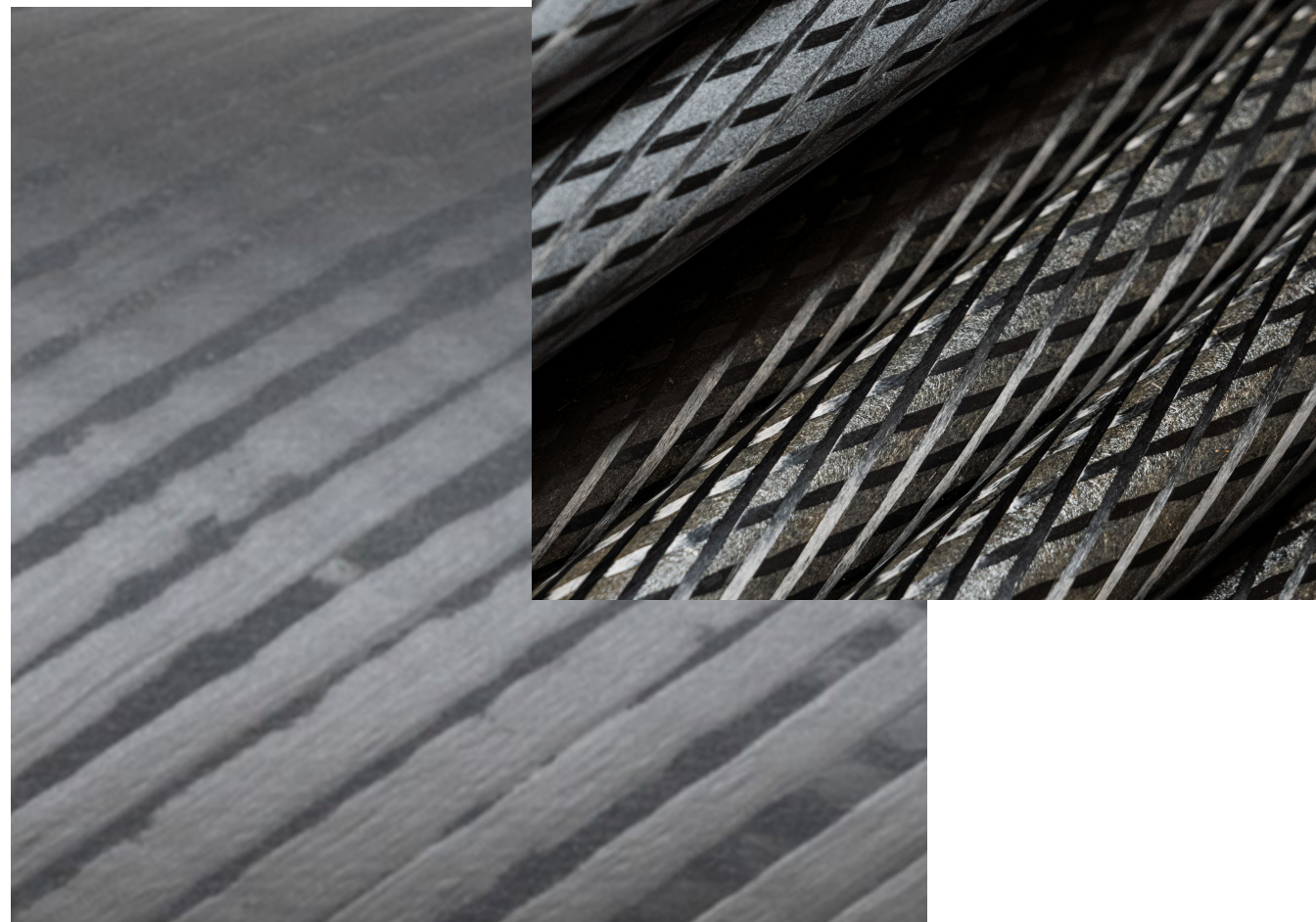
Belull naît d'une volonté : révéler le potentiel esthétique des excédents de production industrielle.

La fibre de carbone trouvent une nouvelle expression dans le mobilier - pièces sculpturales, épurées et durables.

Guidée par une exigence de qualité française et la sensibilité de designers français, la marque transforme la contrainte en création.

Chaque objet devient le symbole d'un luxe conscient, où innovation et élégance se rencontrent dans un équilibre essentiel.

# La fibre de carbone.



## Notre matériau signature.

La fibre de carbone est un matériau à la fois léger, résistant et raffiné, composé de filaments extrêmement fins de carbone pur.

Son tissage unique capte la lumière et confère aux objets une esthétique technique et élégante, symbole d'un design contemporain et maîtrisé.



## Le mobilier BELULL

Rien ne se perd, tout se transforme. Nous surcyclons des profilés de carbone avec soin pour leur offrir une nouvelle vie, plus belle, plus juste.

Tables, consoles, étagères, pièces uniques ou créations sur mesure — chaque réalisation incarne une élégance durable et responsable.

# COLLECTION

## #1

Dans cette première collection signée Emmanuel Gallina, on découvre une élégance sereine, née de l'alliance subtile entre la fibre de carbone et des matériaux traditionnels, tels le bois, le métal ou le marbre

Inspirées par les paysages du Médoc, les formes s'ouvrent, s'aèrent : tubes en fibre de carbone légers mais rigides, plateaux en chêne, noyer, chaque pièce exprime une dualité maîtrisée.

La collection s'adresse à des intérieurs variés : tables de réunion, bureaux, bancs multifonctions, bibliothèques ouvertes...

En résumé, c'est un univers où la modernité se conjugue à la matière brute, où l'artisanat côtoie l'innovation, pour offrir un mobilier à la fois singulier et intemporel.



# Emmanuel Gallina

Designer français, Emmanuel Gallina revendique une approche fondée sur la justesse des proportions et l'élégance du détail. Son travail explore la rencontre entre simplicité et émotion, entre rigueur et sensibilité.

Pour lui, le design est avant tout une question d'attitude : créer avec sincérité et donner forme à une beauté discrète, essentielle.

« La simplicité comme une  
complexité résolue »

Constantin Brancusi





## Bureau d'architecte Gustave

Le bureau d'architecte Gustave est tout en légèreté, sa structure à la fois technique et sophistiquée évoque celle des architectures métalliques de l'ingénieur Eiffel. Le piétement, réalisé entièrement en tubes de carbone, associé à la finesse du plateau plaqué chêne ou noyer, rend ce bureau incroyablement aérien.

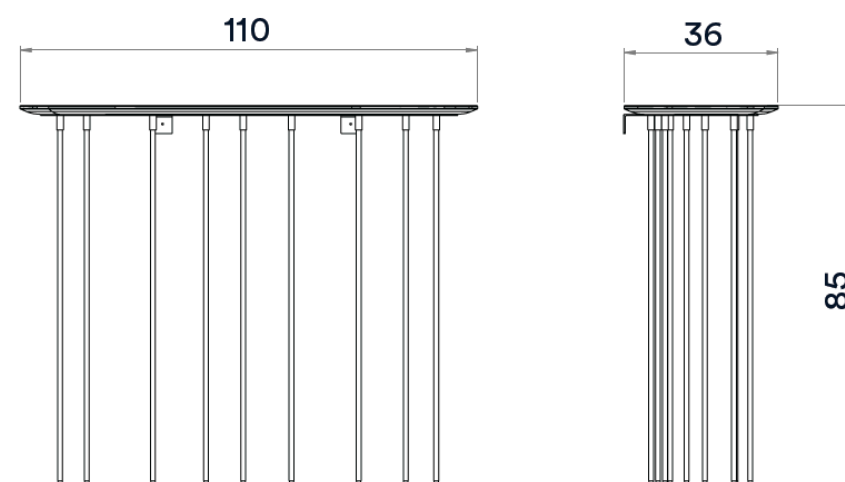




## Console nuage kumo

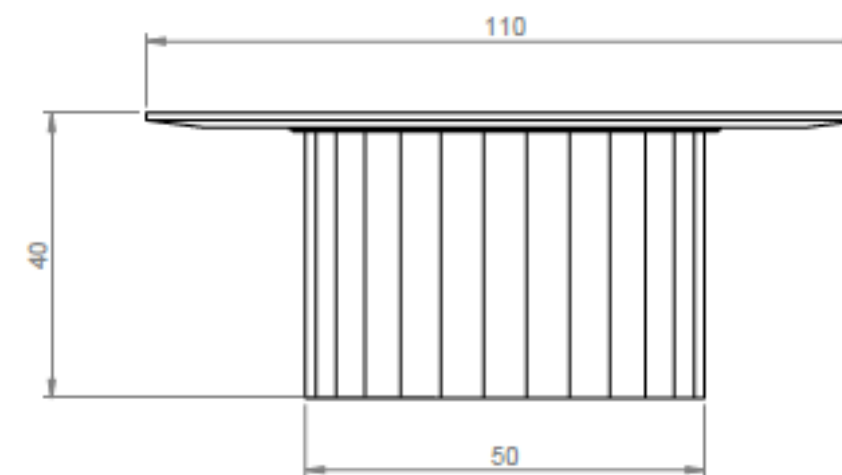
La console Nuage Kumo a une forme organique avec son plateau qui semble flotter avec légèreté au-dessus d'un piètement qui nous évoque le dessin de la pluie.

Il se dégage de cette console une sensibilité poétique qui se joue des contrastes entre la finesse des pieds en carbone et le marbre de Carrare ou Nero Marquina.



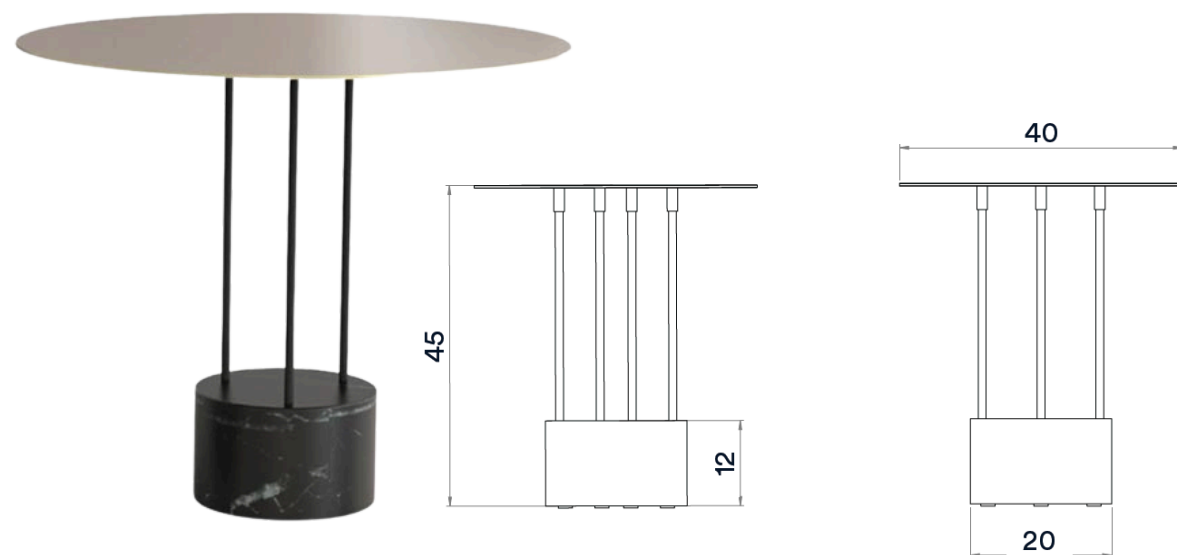
# Table basse Rotonde

D'allure art déco revisitée, la table basse Rotonde s'impose par une forme sculpturale. Tel un piédestal rythmé par les sections de carbone, le piétement met d'autant plus en valeur son magnifique plateau en marbre. Une table qui ne manquera pas de donner du caractère à vos intérieurs.



## Table basse bijoux perle

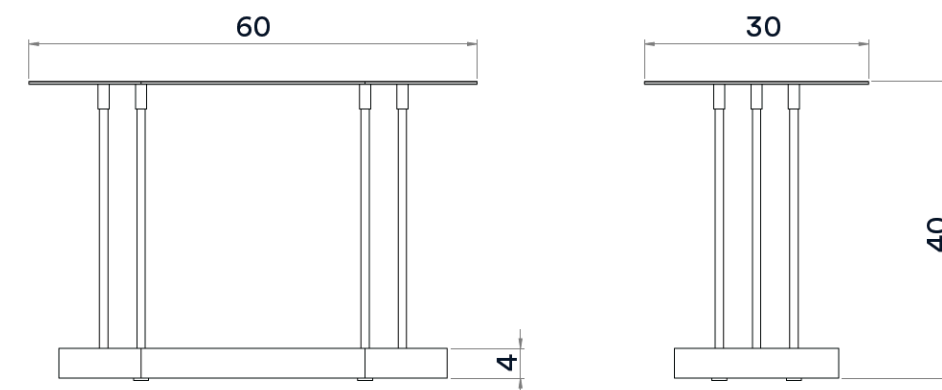
Perle et Diamant font partie d'un ensemble de petites tables insolites où préciosité rime avec singularité. Jeu de symétrie ou d'asymétrie, association de volume et de linéarité, tout un langage esthétique où les matériaux se répondent avec originalité et élégance. Piétement carbone et socle marbre.



## Table basse bijoux diamant



Le modèle Diamant possède un plateau ovale et le modèle Perle un plateau rond en acier couleur Champagne.

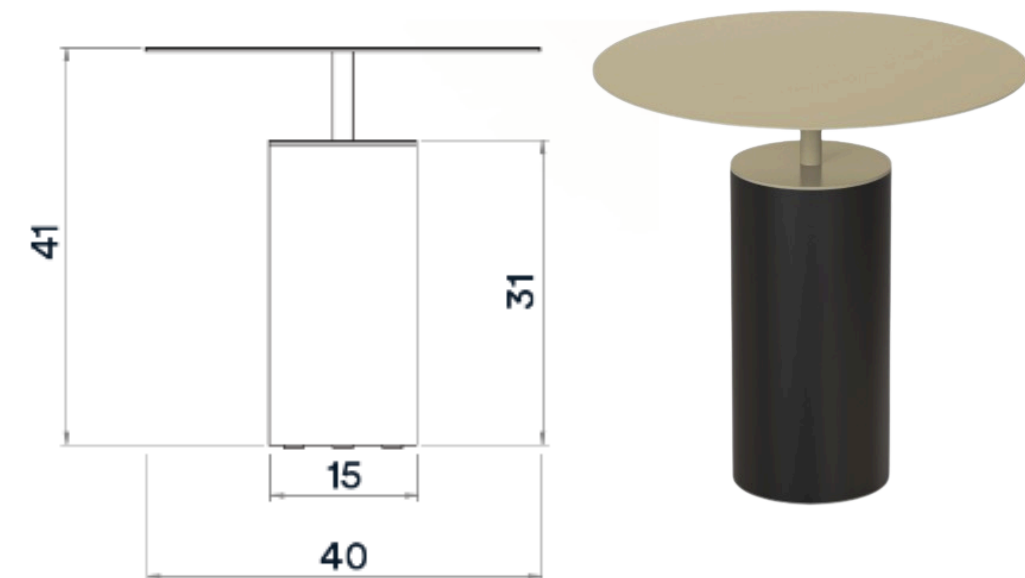




## Table basse bijoux quartz

Quartz peut aussi bien servir de table d'appoint que de bout de canapé ou de table de nuit. Discrète et élégante, elle s'intègre à votre intérieur, comme un bijou à votre main. Son plateau en métal capte la lumière qui reflète différentes nuances au fil de la journée.

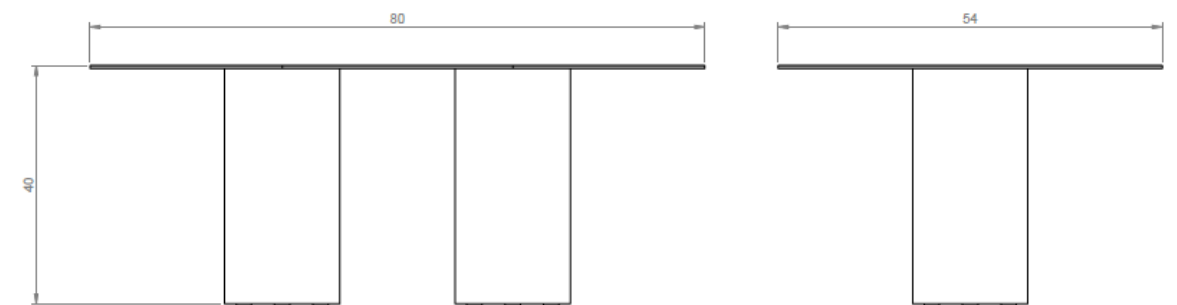
Quartz possède un piètement cylindrique en carbone et un plateau rond en métal.





## Table basse bijoux diamant noir

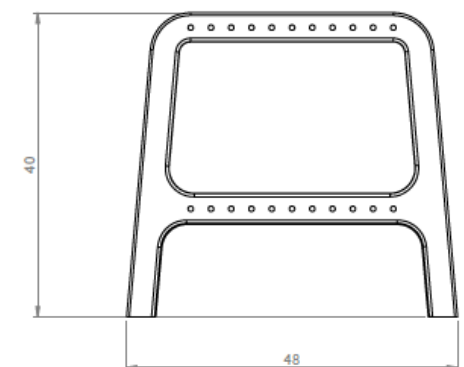
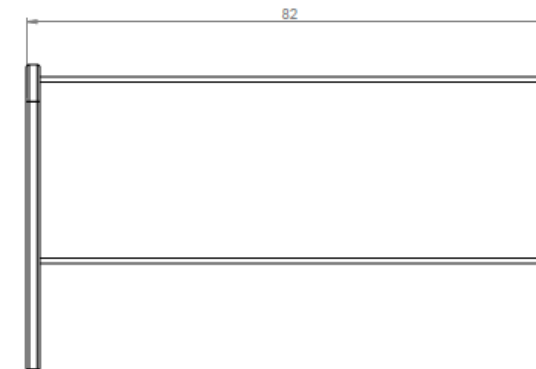
Diamant noir peut aussi bien servir de table d'appoint que de table basse. Discrète et élégante, la table basse Diamant noir possède deux pieds cylindriques en carbone et un plateau oblong en métal.





## Voyage-voyage

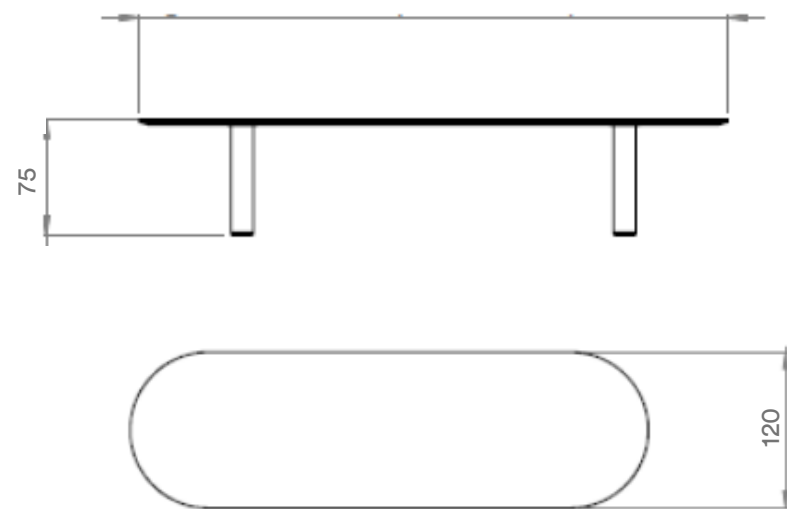
Voyage-Voyage est un bel objet qui offre des usages multiples : porte-serviettes, porte-bagages, banc. Il trouvera sa place aussi bien dans une chambre, qu'une salle de bain ou une entrée. Son design s'inspire de l'esprit des porte-bagages que l'on trouvait dans les limousines des années 30. Voyage-Voyage revisite l'objet mythique pour le réincarner en version chêne massif et carbone.



# Table pilotis cabane

La table de salle à manger Cabane offre un confort exceptionnel grâce à ses volumes généreux. Elle peut accueillir jusqu'à 15 convives en fonction des assises utilisées. Le plateau massif, sobre et élégant, vous invite à dresser la table avec des sets ou un simple chemin de table afin de profiter du contact chaleureux avec le bois.

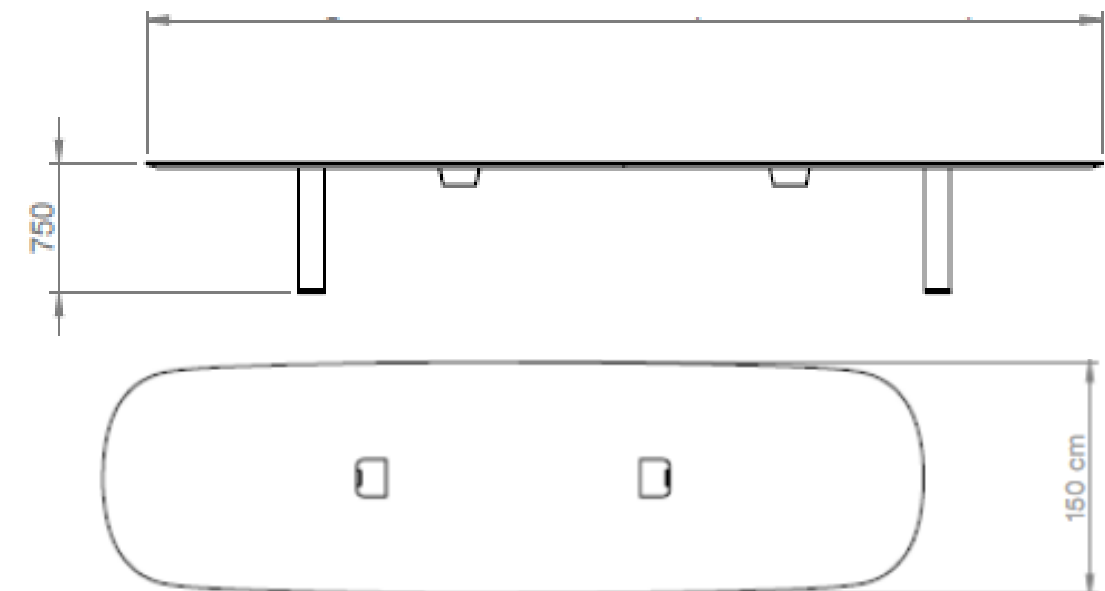
Le modèle proposé peut aussi être réalisé sur mesure.





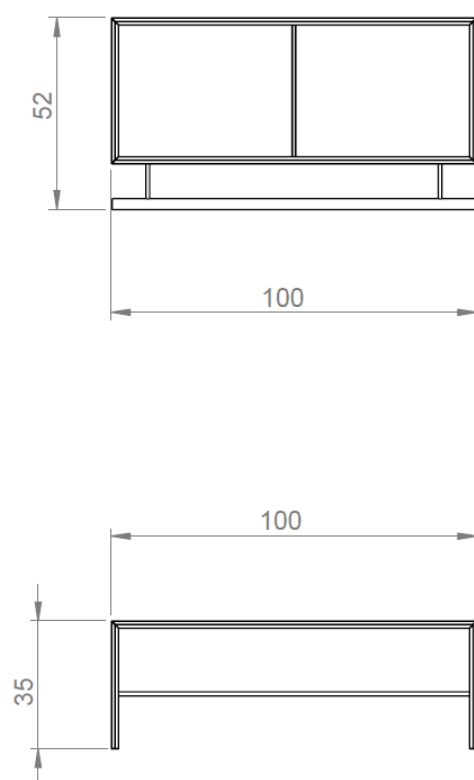
## Table pilotis bassin

La table de réunion Bassin offre un confort exceptionnel grâce à ses volumes généreux. Elle peut accueillir 20 à 25 convives en fonction des assises utilisées. Elle trouvera sa place dans une pièce de grande dimension qu'elle meublera à elle seule. Elle peut aussi bien être l'élément central de votre salle de réunion que de votre salle de repas.



## Penderie Mélanie

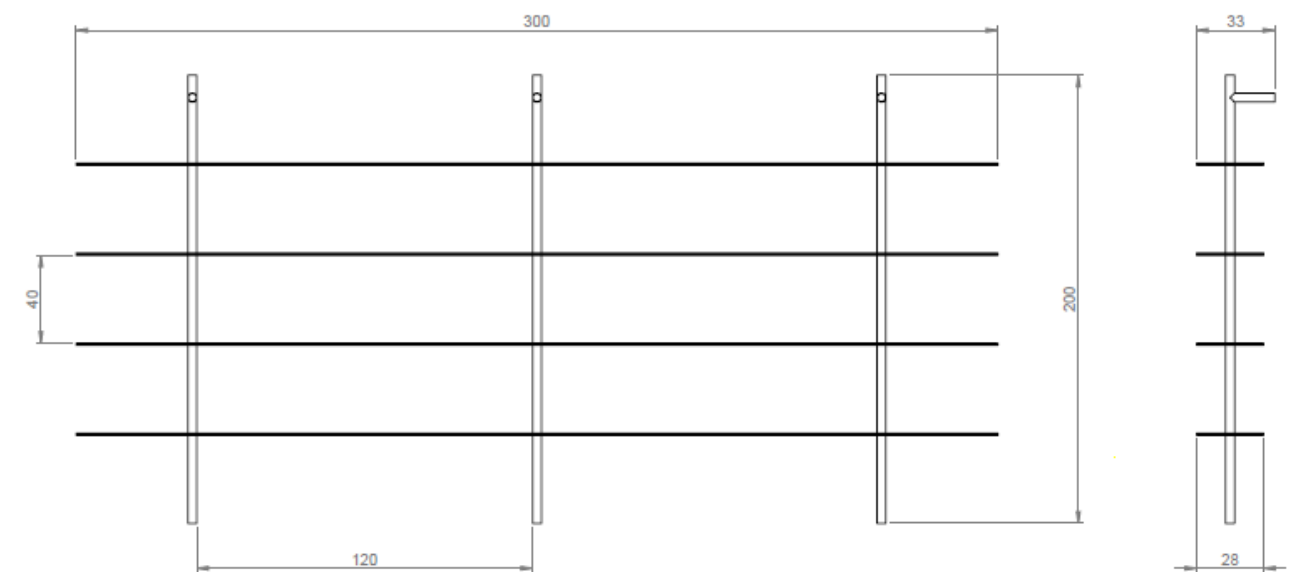
La penderie Mélanie se compose de 2 éléments, un élément haut formé de deux caissons qui viennent accueillir votre linge plié. En sous-face, une solide tringle en carbone vous permet de suspendre au moins une vingtaine de vêtements, manteaux, blousons, robes, pantalons... L'élément bas, quant à lui, peut servir de support à valise et le rayonnage carbone à ranger vos chaussures.





## Bibliothèque Québec

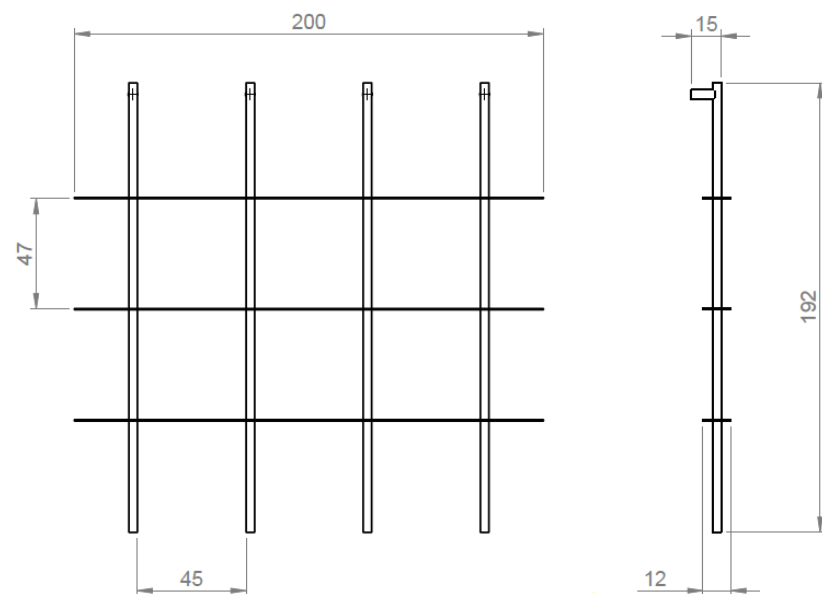
Le nom de la bibliothèque murale Québec évoque les grandes étendues, les paysages à perte de vue et les multiples rivières qui font le charme du Québec. Elle s'impose par la finesse et la longueur de ses étagères. Légère, ses lignes sont pures et viennent habiller votre mur du sol au plafond.



# Black l'étagère

Black, l'étagère ultra légère, entièrement démontable, 100% en fibre de carbone a été imaginée pour meubler des espaces sans encombrement : entrée, cage d'escalier, chambre ou bureau... Son style épuré et monochrome est propice à jouer avec des touches de couleur. Vous pouvez disposer votre décoration et vos livres debout ou couché à votre guise.

Le modèle proposé peut aussi être réalisé sur-mesure.



# COLLECTION

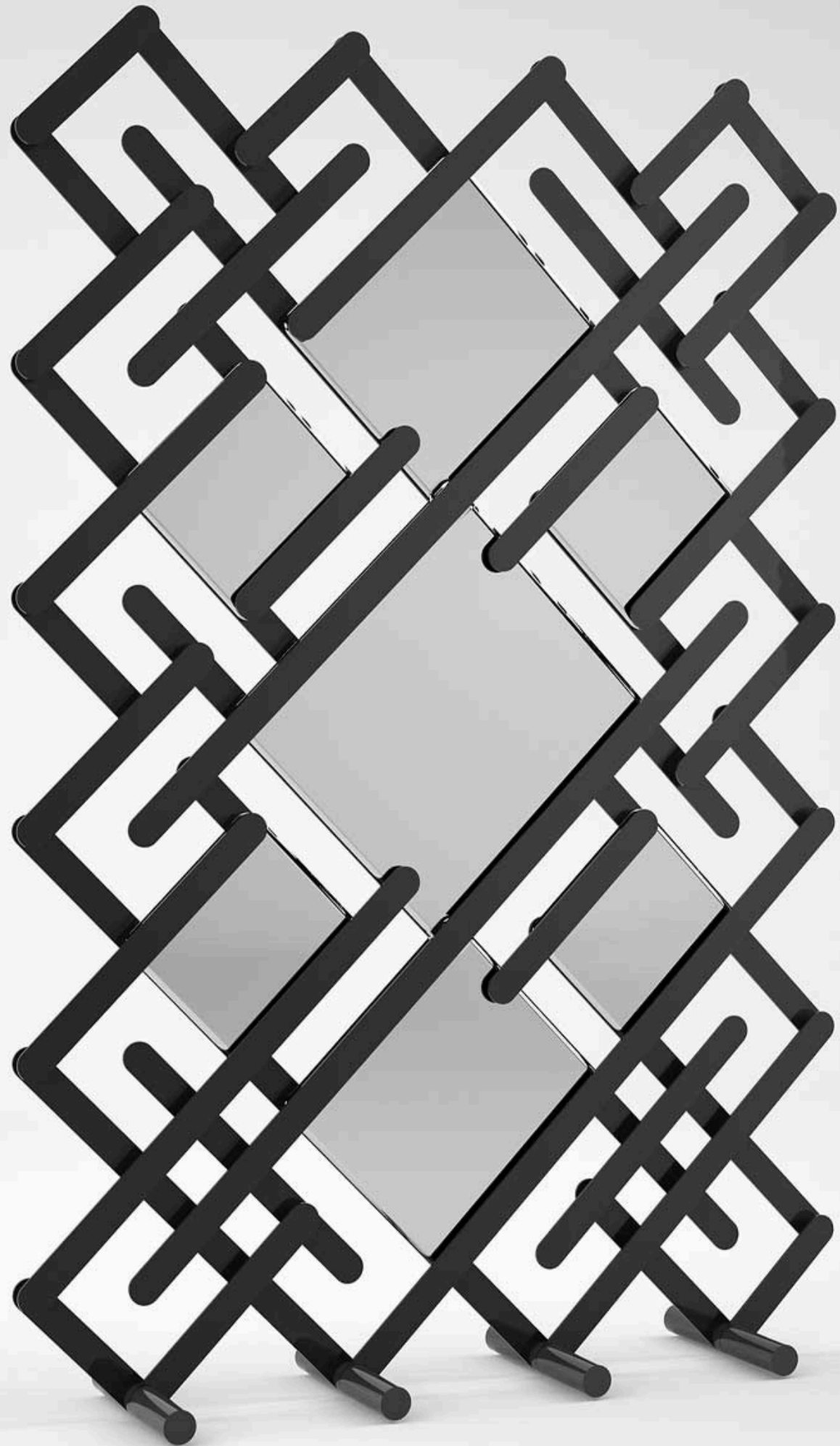
## #2

Cette seconde collection, signée par Vincent Poujardieu mêle précision, sensibilité et une recherche constante d'équilibre entre artisanat et haute technicité.

Pour Belull, il signe le paravent Shérazade, une pièce sculpturale en fibre de carbone qui joue sur la transparence et la lumière.

Inspiré du moucharabieh, ce paravent se déploie comme une architecture délicate : à la fois cloison, filtre et œuvre d'art.

Avec cette création, Vincent Poujardieu traduit la vision de Belull : donner une nouvelle poésie aux matériaux d'ingénierie, en révélant leur élégance intrinsèque.



# Vincent Pujardieu

Designer bordelais, Vincent Pujardieu développe depuis plusieurs décennies une œuvre à la croisée de la technologie et de la poésie.

Formé aux Beaux-Arts, il explore la matière, la lumière et l'équilibre des formes pour créer des objets singuliers, à la fois précis, sensibles et intemporels.

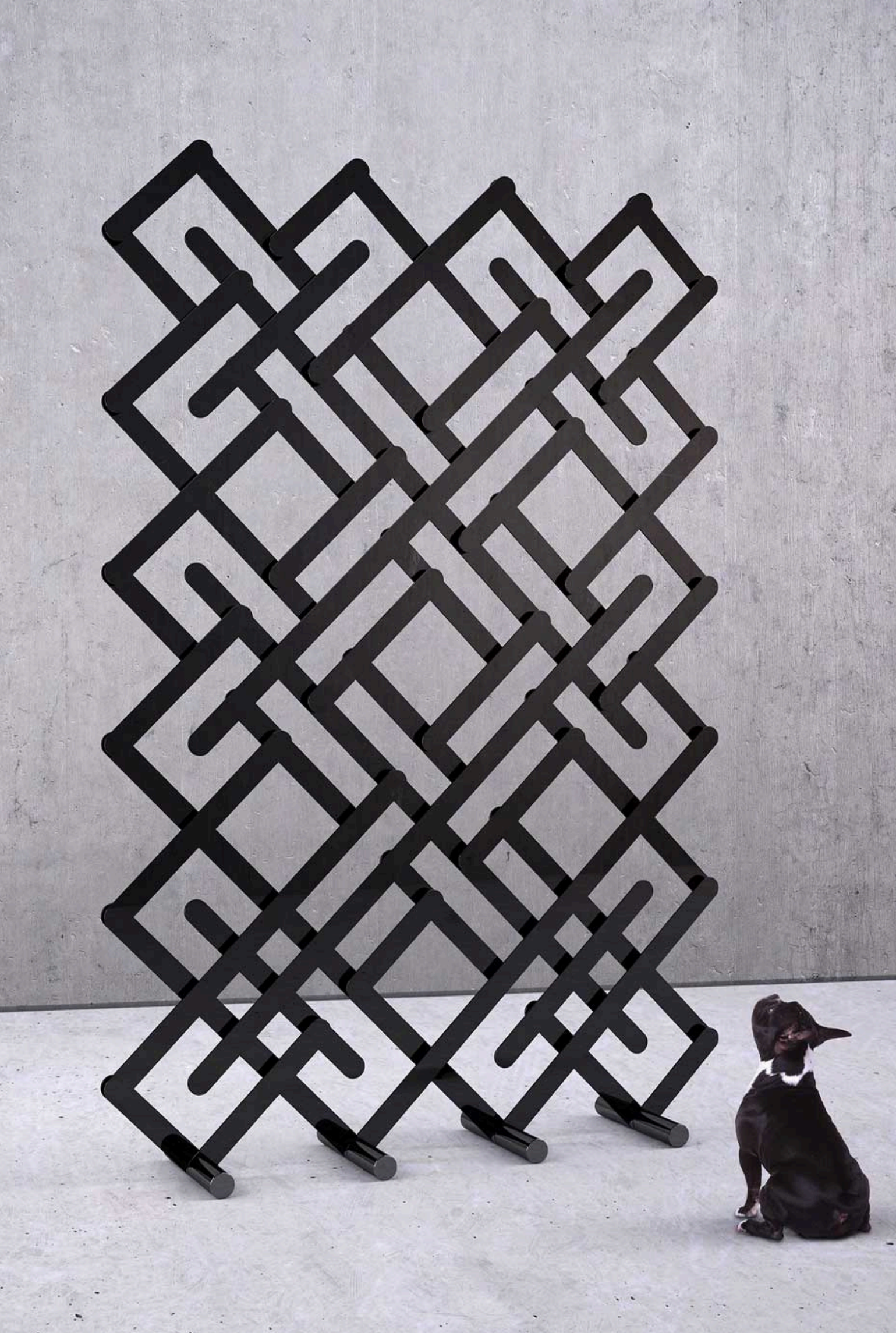
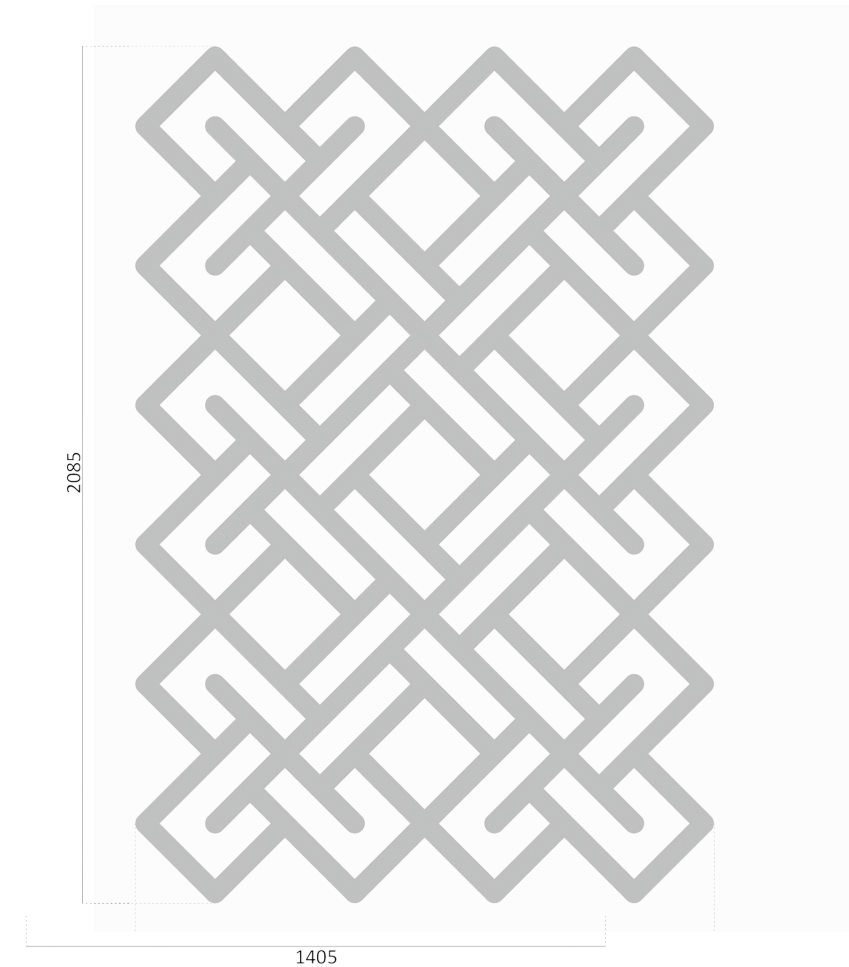


# Paravent Shérazade

Shérazade est un paravent, tout en fibre de carbone, assemblé tel un moucharabié, selon un plan géométrique sophistiqué.

Il sert de cloison ajourée et permet une ventilation naturelle. Il peut aussi être adapté à des ouvertures de portes ou de fenêtres en version sur mesure. Shérazade se décline aussi avec des incrustations de miroirs. Il peut être fixé au sol au mur.

Cet objet poétique, doté d'une forte personnalité, donnera du caractère à vos aménagements intérieurs



# COLLECTION #3 ELEMENTS

Cette Collection se décline à partir d'éléments physiques, d'éléments chimiques, de cylindres et de plats en fibre de carbone. C'est à partir de cette grammaire formelle de tubes et de joncs, qu'Arnaud Lapierre a imaginé assembler ces différentes pièces entre elles pour dessiner une collection d'objets monochromes, d'une incroyable pureté moderne.

Dans l'univers industriel d'Epsilon Composite, Arnaud Lapierre a découvert des ressources fantastiques de chutes de production industrielle en fibre de carbone. Il a immédiatement été séduit par le projet de valorisation, d'écoconception de

ces surplus, que nous sommes les seuls à posséder. Arnaud Lapierre souhaite proposer des objets 100% en fibre de carbone, un matériau rare et unique avec un fil conducteur : l'UPCYCLING.

La fibre de carbone est à Belull ce que le noir est à la peinture de Jean Soulage. BELULL collabore avec des designers d'horizons variés, avec un brief unique : valoriser, transformer, imaginer des objets à partir de surplus de production industrielle. Cette collection racée et écoresponsable est composée de lampes, consoles et tables basses.



# Arnaud Lapierre



Acteur de la scène internationale du design et de l'art, le studio Arnaud Lapierre plaide pour une approche pluridisciplinaire de la créativité, relevant le défi de l'objet à l'architecture, de l'écoconception à l'innovation, de l'art cognitif à l'installation expérimentale.

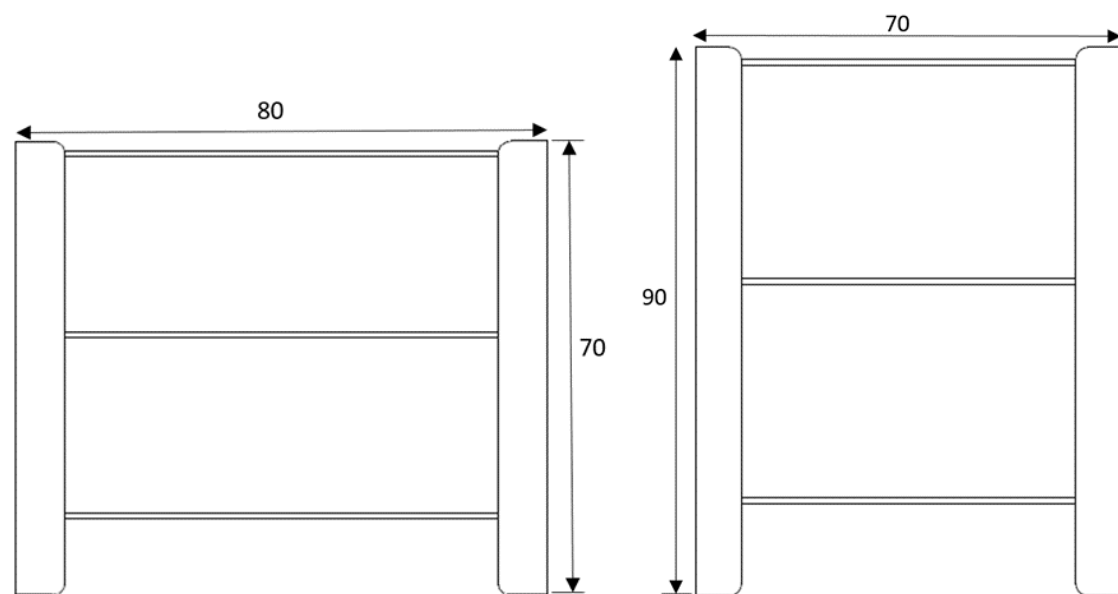
Ses réalisations, dans le domaine de l'écoconception, de l'innovation et du transfert industriel, font parties de la collection du Mobilier National, notamment avec une démarche centrée sur l'Up-Cycling.



## Console arc 70

## Console arc 80

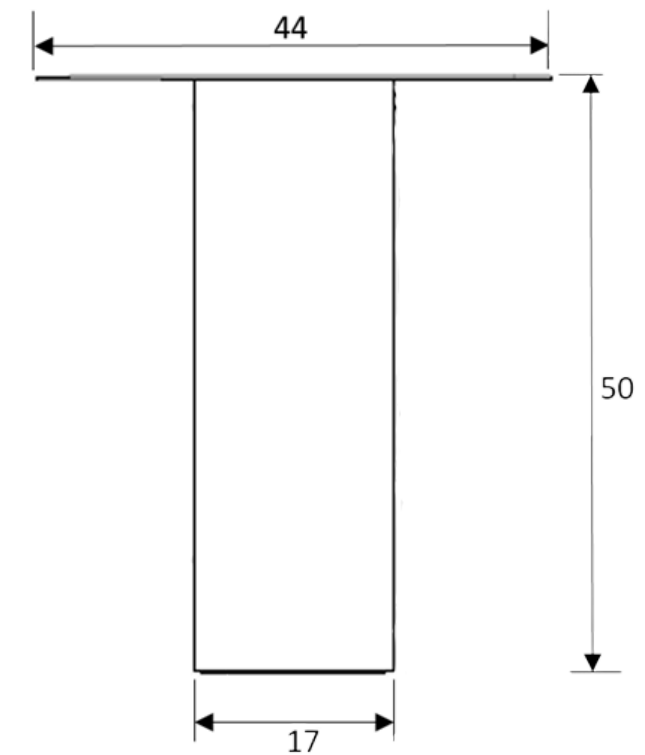
Un tube scindé en deux permet d'obtenir deux piétements autoportants, pour envelopper les contours de la console. Les étagères, formées à partir de plats carbone, rehaussés de tubes carbone, forment une surface scintillante, qui confère au mobilier une texture lumineuse et striée. Cette console vous servira de bibliothèque compacte ou d'étagère décorative, selon l'usage que vous jugerez idéal.



# Table Mosaic

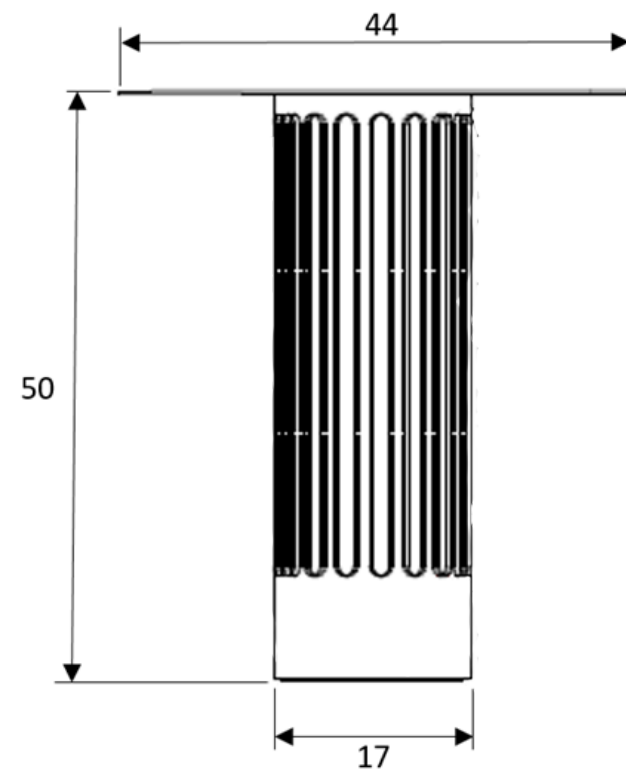
Son plateau est rehaussé d'une marqueterie constituée de plats carbone de forme géométrique variée et assemblés à la main. L'esthétique de cette marqueterie réside dans le contraste et le positionnement des pièces qui jouent sur des nuances de gris.

La table MOSAIC fait office de table de chevet, bout de canapé, guéridon. Cet objet rare, précieux, et raffiné vous surprendra tous les jours.



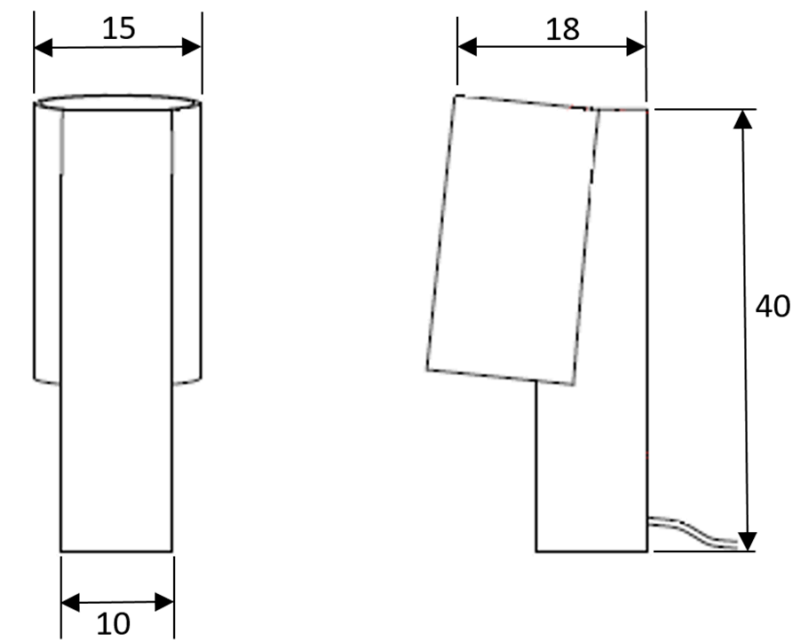
# Table stripped

Le plateau rond de cette table composée de lames en carbone associé à un piètement en carbone cylindrique, évidé et strié donne une forme visuellement légère à cette table. Stripped fait office de table de nuit, de bout de canapé, ou de guéridon à votre convenance.



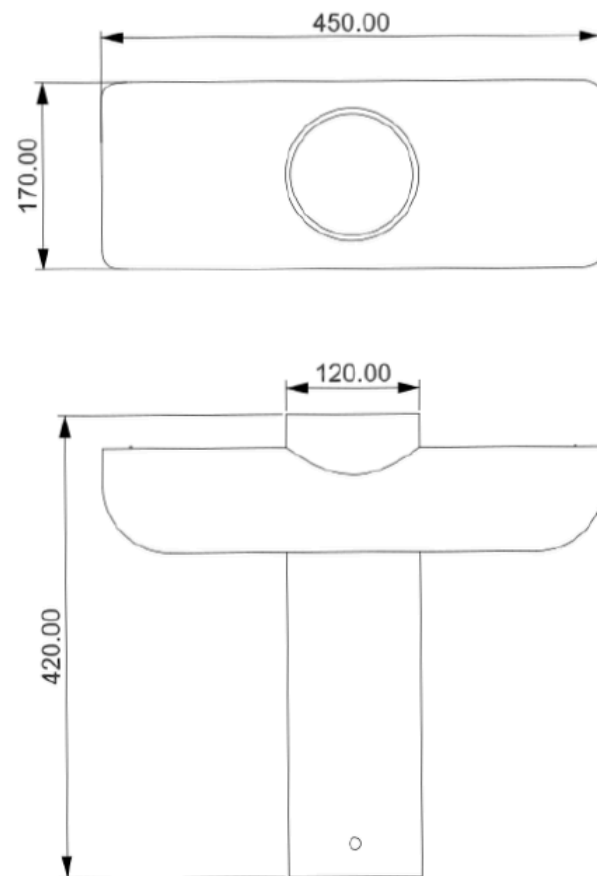
# Lampe Peel

La lampe PEEL marie deux aspects de profilés en fibre de carbone pour maximiser un contraste et une forte identité graphique. La trame carbone noire satinée de l'abat-jour est harmonieusement associée au pied de cette lampe en carbone revêtu d'un voile en fibre de verre vieilli aux UV. Cette finition confère un aspect animal, peau de serpent, ou encore un aspect minéral, mousse vert tendre. La lampe de table alimente une ampoule LED qui diffuse la source lumineuse en bas et en haut.



# Lampe T

La lampe T est une lampe de bureau qui dispose d'un double éclairage latéral. Tout en fibre de carbone, elle s'impose comme un objet puissant par sa forme et son volume, ses nuances de noir et gris.





Au-delà des collaborations avec des designers, Belull conçoit et dessine également ses propres pièces. Chaque meuble naît d'une recherche de lignes essentielles, d'une attention à la matière et d'une volonté de créer des objets durables, justes et singuliers. Notre approche allie sens du détail, maîtrise technique et élégance discrète, pour offrir un mobilier qui traverse le temps avec naturel.



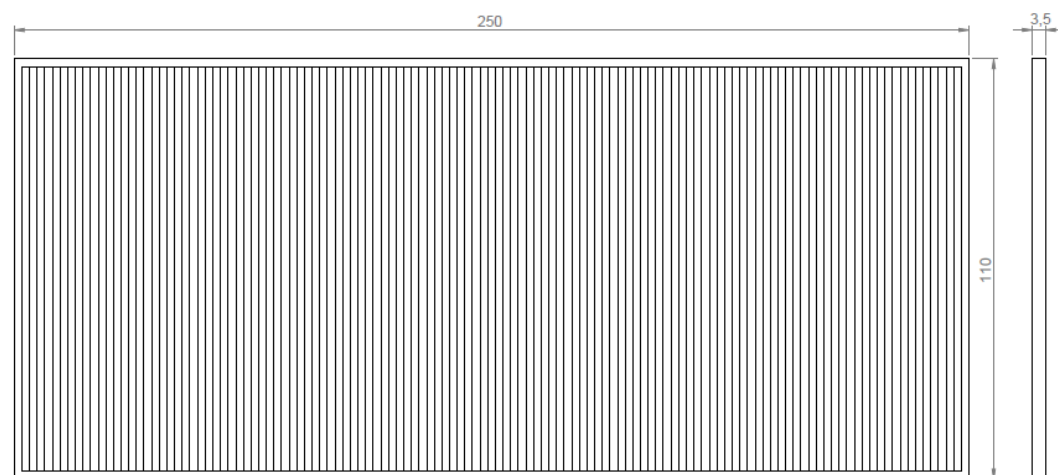
Bénédicte LULL – Fondatrice  
de la maison d'édition

Première Maison d'édition de mobilier en fibre  
de carbone surcyclé et fabriqué en France.

# Tête de lit Holywood

La tête de lit Hollywood est extra large, comme un écran de cinéma. Elle offre la possibilité d'habiller tout ou partie d'un pan de mur de votre pièce. Le style « Hollywood » apporte une allure chic et subtile à votre chambre à coucher. L'atout charme de votre tête de lit réside dans le maillage fin et discret de la fibre de carbone.

Cet élément est réalisé sur-mesure.

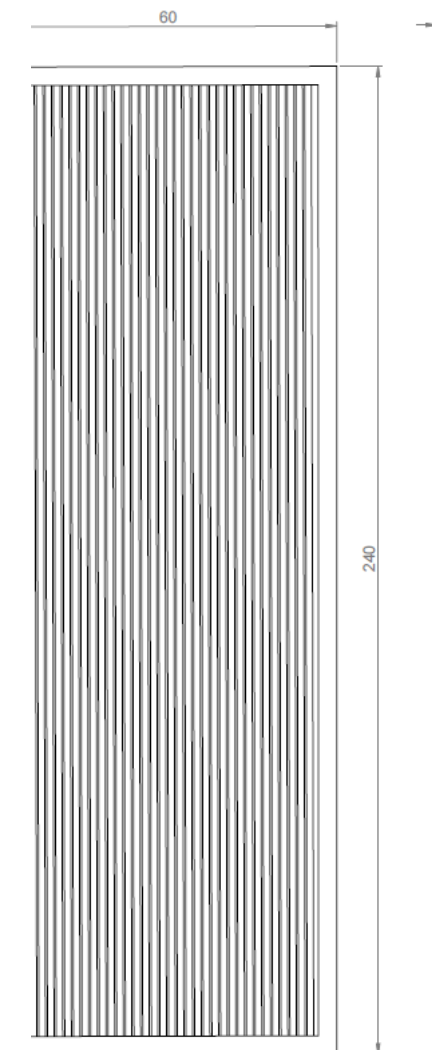




## Portes de placard éventail

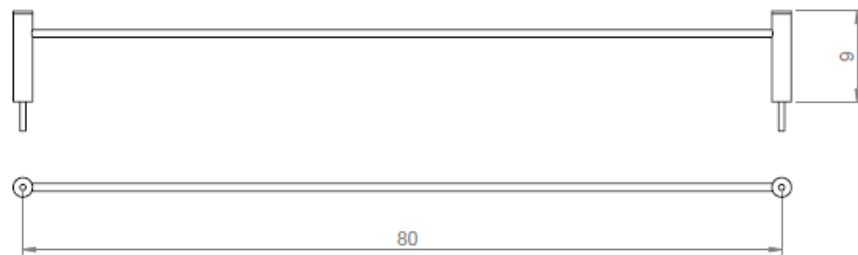
Les portes de placard Éventail sont composées de barres en carbone, serties dans un écriin de chêne massif, disposées en quinconces ou alignées. Grâce au carbone, ces portes coulissantes, montées sur rail, sont extrêmement légères et vous autorisent à fermer des espaces de grande hauteur, insoupçonnée jusque-là.

Cet élément est réalisé sur-mesure.



# Porte-serviette libellule

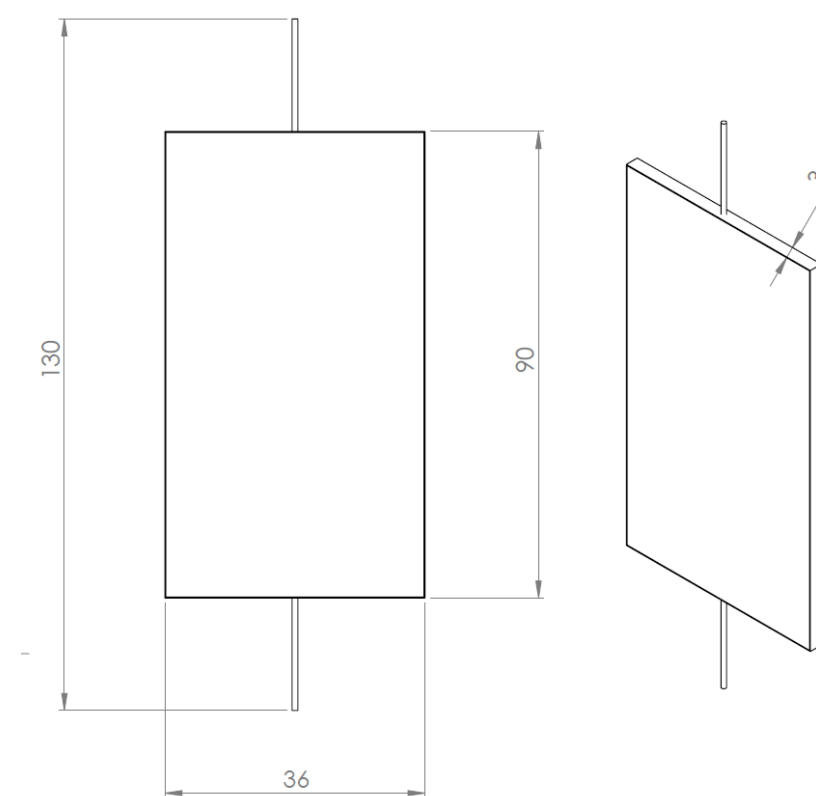
Libellule, le porte-serviette a un côté élancé et gracile tout comme le petit insecte. Cet élément tout en finesse et en légèreté, vous permet de déployer vos serviettes pour mieux les faire sécher. Vous pouvez choisir la quantité et organiser la pose soit symétrique, tel un rayonnage tubulaire, soit en quinconce, selon votre goût.





## Miroir Adam & Ève

Le miroir double-face Adam & Eve s'intègre idéalement dans une pièce pour délimiter deux espaces, tout en conservant la profondeur et la dimension des lieux intacts. Monté sur pivot, il s'oriente selon vos envies et selon la lumière. Il vient habiller et embellir votre espace.

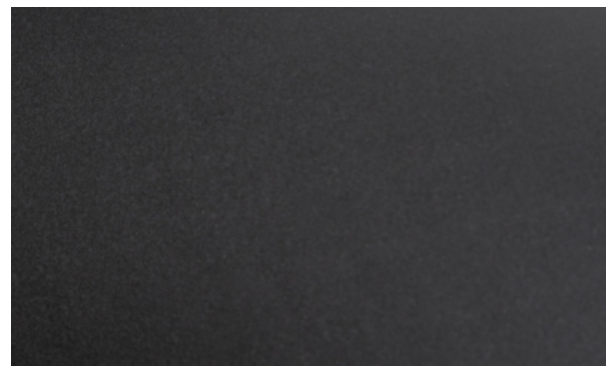


# Matériauthèque

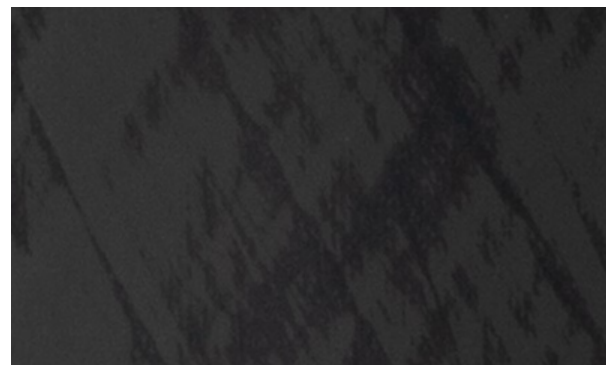
Retrouvez ici tous les matériaux et finitions employés dans le design de nos lignes de mobilier.



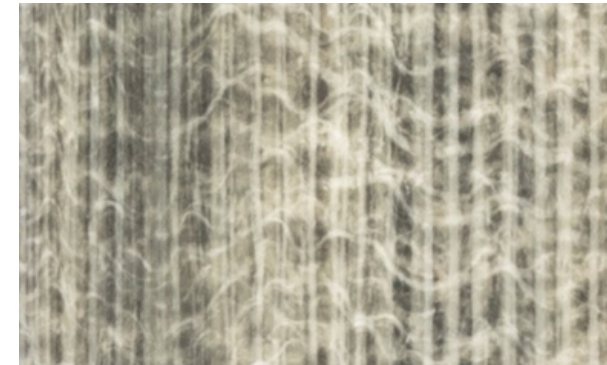
sablé



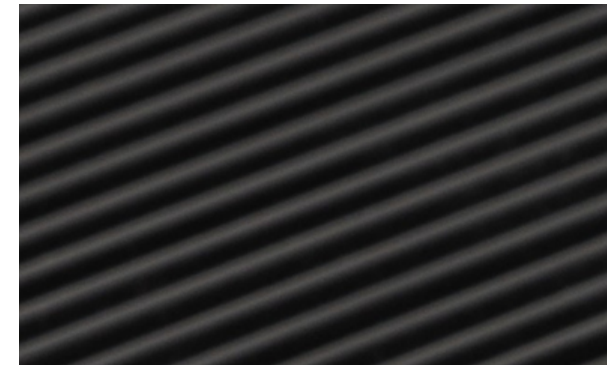
poncé vernis noir



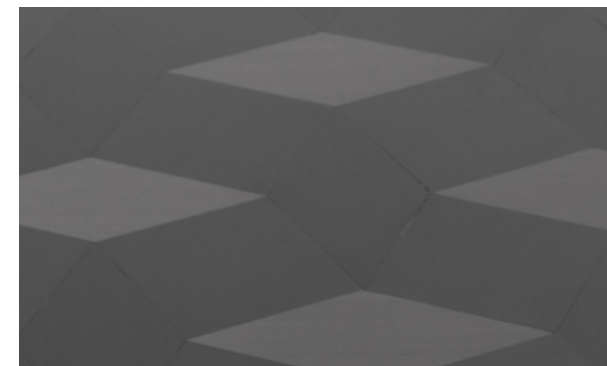
poncé vernis transparent



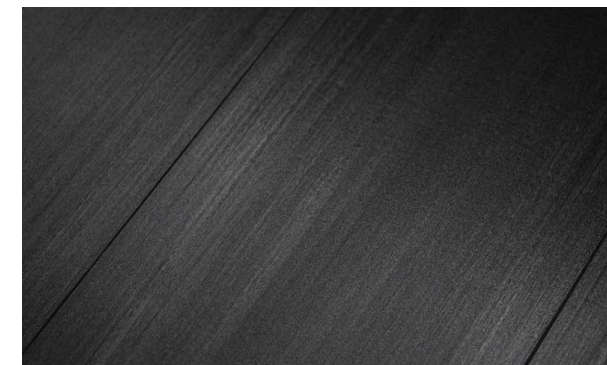
Carbone / Verre



Jonc



Marquetté



Plat unidirectionnel

**Conception graphique /**

BELULL

**Crédit photo /**

Cécile Perrinet-Lhermitte / Mathias Sgandura / Studio Brinth

**Showrooms BELULL /**

2 rue de la corvette - 33390 Hourtin - France

9 square Passicos - 33000 Bordeaux

+ 33 (0)6 42 80 46 06

b.lull@belull.com

**Editeur /**

EPSILON COMPOSITE 5 rue de hourtin - 33340 Gaillan-en-médoc - France

+ 33 (0)5 56 73 47 74

b.lull@belull.com

**Site web /**

[www.belull.com](http://www.belull.com)

**Instagram**

@belull\_france

**Pinterest /**

belulldesign

**B BELUL**

